



„Datenautobahn auf dem Land –
Die Versorgung des Ländlichen Raums
mit den neuen Medien“
05. Oktober 2006
Elztal

© Gemeinde Sternenfels
Bürgermeisterin Sigrid Hornauer
Maulbronner Straße 7
75447 Sternenfels
Tel. 07045/970-4020
Fax 07045/970-4015
E-mail: hornauer@sternenfels.org

Ländlicher Raum zwischen den Ballungsgebieten



Strukturdaten

- Gründung: 1974 aus den Ortschaften Sternenfels und Diefenbach
- Einwohner: 2.832
 - Sternenfels: 1.843
 - Diefenbach: 989
- Regierungsbezirk: Karlsruhe
- Region: Nordschwarzwald
- Landkreis: Enzkreis
- Raumstruktur: Ländlicher Raum



Traditionsreiche Ortschaften



Sternenfels

Erste urkundliche Erwähnung: 1232
Sandbauern, Händler, Landwirtschaft und Weinbau im
Nebenerwerb, gewerbliche Entwicklung ab 1905



Diefenbach

Erste urkundliche Erwähnung: 1023
Weinbau, Landwirtschaft

Die unterschiedliche geschichtliche Vergangenheit prägen
die Dörfer, städtebauliche Strukturen





Ausgangssituation

1. Randlage

- 4 Landkreise (Enzkreis, Heilbronn, Karlsruhe, Ludwigsburg)
- 4 Regionalverbände
- 2 Regierungsbezirke (Karlsruhe, Stuttgart)

2. Eine der kleinsten Gemeinden im Enzkreis

3. Finanzschwäche



Konstanzer Erklärung 2000

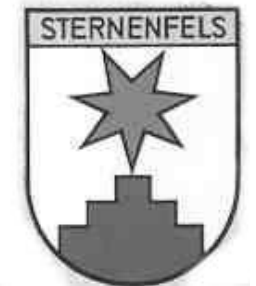
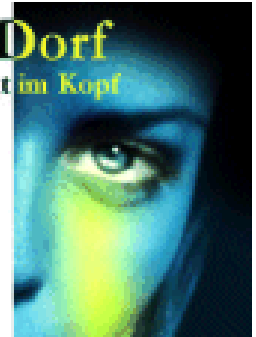
Das Neue Dorf entsteht im Kopf

- Bürgerdorf
- Generationendorf
- Kulturdorf
- Mediendorf
- Tourismusdorf

Sternenfels, das 7-Sterne-Dorf

- Gründerdorf
- Naturparkdorf

Das Neue Dorf
entsteht im Kopf



Naturparkdorf



Der Ländliche Raum ist maßgeblich von dem harmonischen Zusammenwirken der Faktoren Wohnen, Arbeiten und Erholen abhängig. Als eigenständiger Lebens- und Wirtschaftsraum muss er erhalten und weiterentwickelt werden.



Gründerdorf



Die strukturellen Veränderungen in der Landwirtschaft, der allgemeine Verlust von Arbeitsplätzen im produzierenden Bereich, erfordern für den Ländlichen Raum die Erneuerung der Erwerbsbasis durch Informations- und Kommunikationstechniken, die Weiterentwicklung des Technologietransfers und die Einrichtung von Gründer- und Innovationszentren.



Gewerbepark Sternenfels



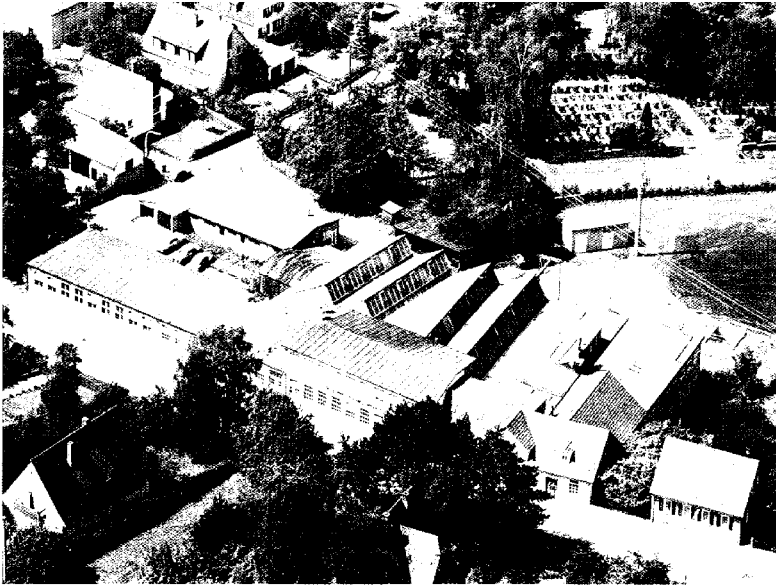
Dort arbeiten, wo andere
Urlaub machen !



Ökologie - Ökonomie



Aus einer Gewerbebrache...



...entstand ein zukunftsorientiertes
Kompetenzzentrum mit Unterstützung des
Landes Baden-Württemberg.



Gründer- und Innovationszentrum



Neue Medien - Internet



CAD - Datenbankdesign



Vertrieb - Export



Netzwerktechnologie



KOMM-IN Dienstleistungszentrum



Alles aus einer Hand



Deutsche Post 

 DLG  EUSKLEIS

 **Polizei Baden-Württemberg**



Direkt vor Ort und ganz persönlich



Wohnbaugebiet „Holländere“ – Experimenteller Wohnungsbau



Junge Familien im Dorf
Landschafts- und siedlungsökologische
Grundsätze



Landschaft – Wasser –
Energie - Biotopverbund



Sparkassen-Informationstechnologie



Die Breitband-Initiative
der Sparkasse
Pforzheim-Calw



Trassenführung

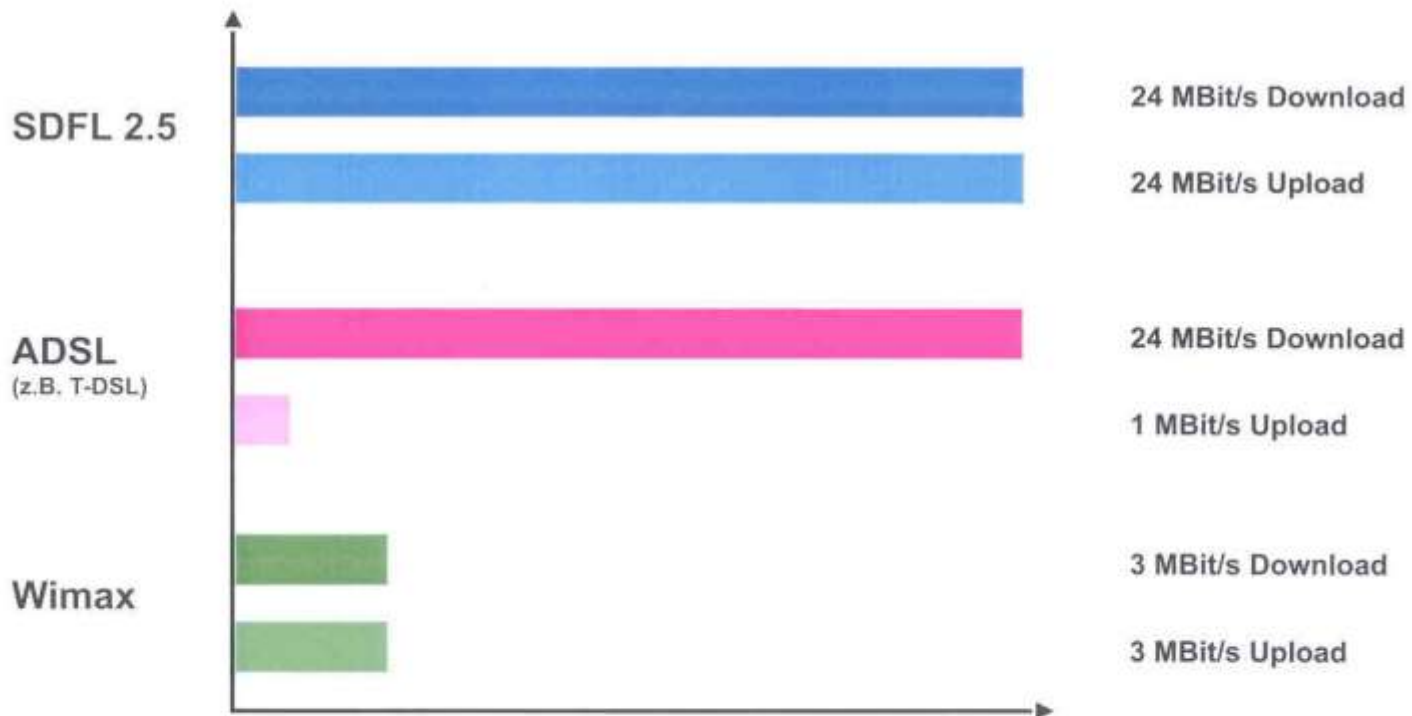


Das Breitbandnetz in
Sternenfels und Diefenbach



Übertragungsraten im Vergleich

Vergleich von SDFL, ADSL 2+ und WiMax



Krank durch Mobilfunk?



Mobilfunk

Aktuelle Antworten auf Ihre Fragen



Baden-Württemberg

UMWELTMINISTERIUM



Die Technik in der Praxis

Die Technik in der Praxis



Aufbau der SDFL-Technik

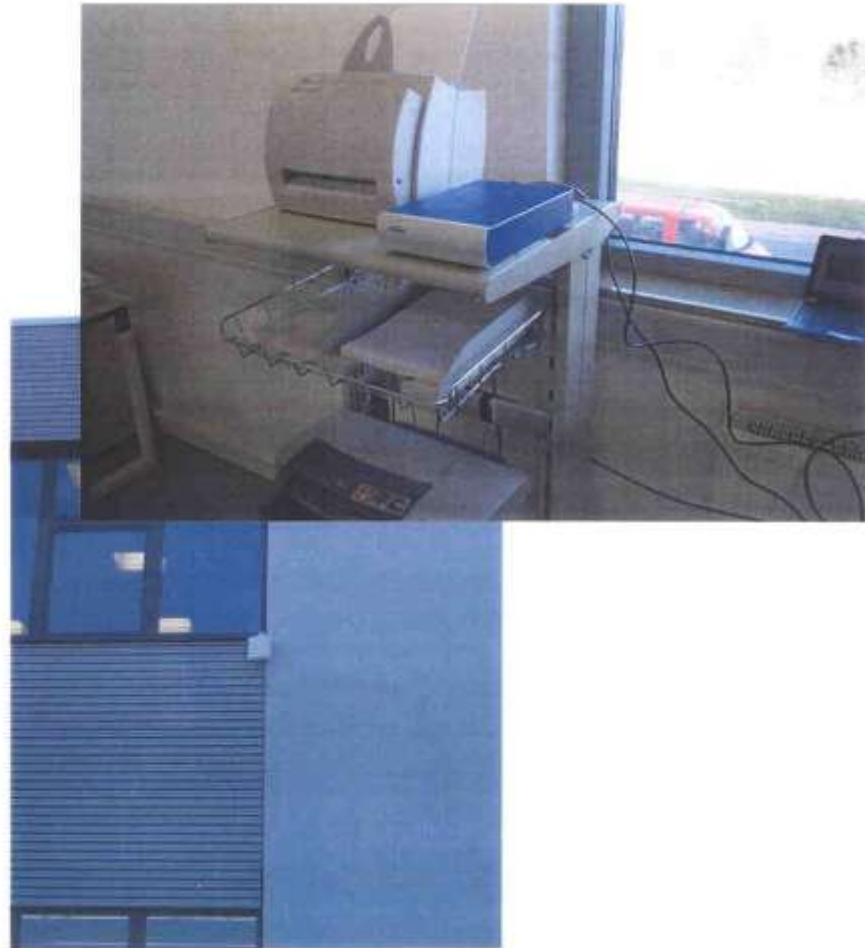
Anschluss an das Glasfasernetz der S-IT



Die Technik beim Kunden



Die Technik beim Kunden



Vielen Dank für Ihre Aufmerksamkeit

© Gemeinde Sternenfels
Bürgermeisterin Sigrid Hornauer
Maulbronner Straße 7
75447 Sternenfels
Tel. 07045/970-4020
Fax 07045/970-4015
E-mail: hornauer@sternenfels.org

