

## Übersicht unserer Leistungen



[www.wgdonline.eu](http://www.wgdonline.eu)

networks are red!



Die Informations- und Kommunikationsgesellschaft ist der herausragende Antrieb für wesentliche Neuerungen und Entwicklungen unseres Alltages und des industriellen Umfeldes. Der Austausch von stetigen Datenmengen bestimmt zunehmend unser tägliches Leben und wird auch in den nächsten Jahren kontinuierlich deutlich zunehmen. Schlagworte wie FTTx, Industrialisierung 4.0, vernetzte und virtualisierte Welten, Cloud Computing und viele weitere

Entwicklungen fordern zunehmend mehr Übertragungskapazitäten und höhere Übertragungsgeschwindigkeiten.

Dem trägt die **WGD® Datentechnik AG** seit 25 Jahren mit Ihrem zukunftssicheren und stets dem aktuellen Stand der Technik angepassten Produktspektrum Rechnung. Auf den drei Säulen **REDi-Way®**, **REDi-City®** und **REDi-Fit®** realisieren wir zukunftssichere, hochwertige Infrastrukturen für Rechenzentren, In-House-Netze, Industrieranwendungen und Glasfasernetze.

Dabei ist die Grundlage unseres Handelns niemals den Nutzen und die Wünsche unserer Kunden aus den Augen zu verlieren und investitionssichere, zuverlässige Infrastrukturen aufzubauen.

Eine Selbstverständlichkeit dabei ist für uns die hohe Qualität unserer Produkte und Leistungen. Unsere internen Qualitätsprozesse basieren auf einem zertifizierten Qualitätsmanagementsystem nach DIN EN ISO 9001:2008 und werden konsequent umgesetzt.



Außerdem bedienen wir uns der Hilfe externer Prüflabore zur Bestätigung der gewünschten Produkteigenschaften. Zusätzlich sei erwähnt, dass wir uns frühzeitig und kontinuierlich mit den technischen Entwicklungen und Normen, auseinandersetzen und diese ebenso konsequent umsetzen.

Der Kunde bildet die Grundlage unserer Arbeit. Dies leben wir täglich in einer partnerschaftlichen, langjährigen und kontinuierlichen Zusammenarbeit und suchen dennoch beständig die Verbesserung.

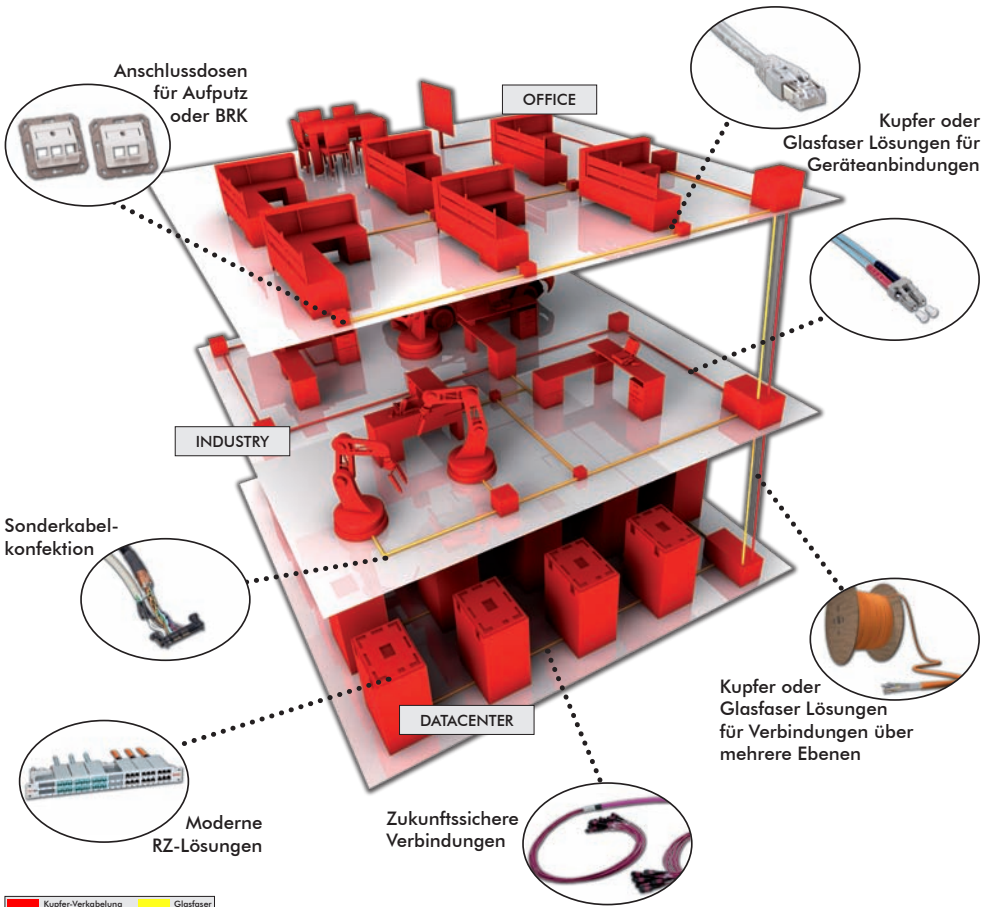
Wir als **WGD® Datentechnik AG** wachsen gemeinsam mit unseren Kunden. Gehören Sie auch dazu und nutzen Sie unsere Möglichkeiten. Denn genau dafür sind wir für Sie da.



# REDi-Way®

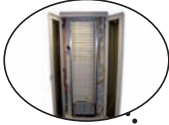
## Passive Komponenten für Rechenzentrums- und InHouse-Verkabelungen

Mit der Entwicklung des REDi-Way® Systems für vorkonfektionierte Kupfer- und LWL-Trunkkabel haben wir ein Produktspektrum geschaffen, das unseren Kunden eine Vielzahl von Möglichkeiten bietet. So seien hier nur einige wenige Vorteile wie eine höhere Installationsgeschwindigkeit, Montagefreundlichkeit, Kostenersparnis im Gesamtprojekt, Umweltfreundlichkeit oder die Energieeinsparungen erwähnt.



Der Bereich **REDi-City<sup>®</sup>** bietet das komplette Glasfaserverbindungssystem für Stadt- und Weitverkehrsnetze mit allen dazugehörigen Produkten über alle Verbindungsebenen. Basis ist stets das Ablegen und verwahren von Glasfaserverbindungen auf unterschiedlichste Weise.

Glasfaserhauptverteiler zur zentralen Rangierung (Verteilung) von lösbaren und nicht lösbaren Glasfaserverbindungen



Oberirdisches Gehäuse zur Aufnahme von Glasfaserverbindungen

Glasfaserkabel zur direkten Erdverlegung oder Einsatz in Rohrsystemen



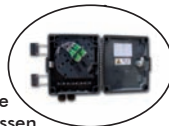
Glasfaser Muffen zur Herstellung wasserdichter Glasfaserverbindungen

Macroduct und Microduct Rohre (Mono oder Multi), direkt oder indirekt im Erdreich verlegbar



Unterirdischer Kabelschacht mit modularem Aufbau zur Aufnahme von Gf-Muffen

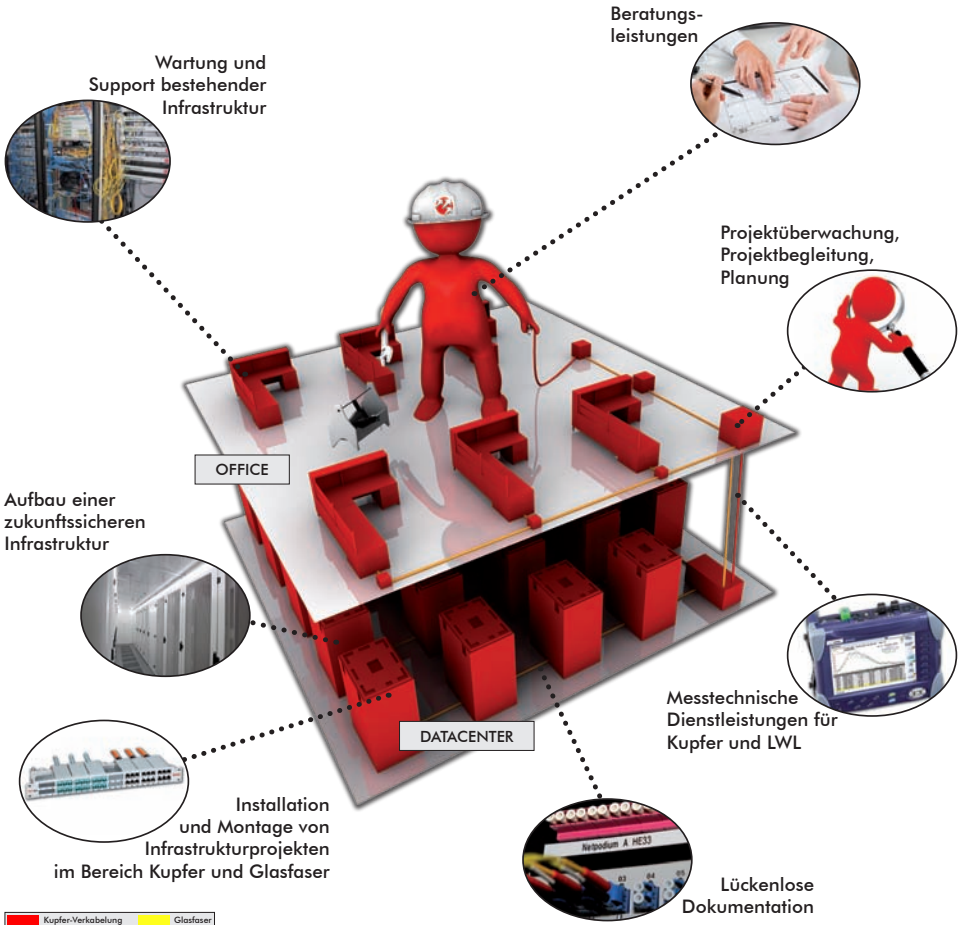
Glasfaser Abschlussgehäuse für Innen und Aussen



# REDi-Fit®

## Strukturierte Verkabelung

Gerne realisieren wir für unsere Kunden auch schlüsselfertige Gesamtprojekte. Hierzu bedienen wir uns unserer eigenen Installations- und Montageabteilung **REDi-Fit®**. Dabei scheuen wir auch nicht davor zurück, Gewerkübergreifend zu arbeiten und auch artfremde Gewerke mit zu übernehmen.



**WGD**<sup>®</sup> Datentechnik AG

Carl-Zeiss-Straße 1  
64404 Bickenbach

Telefon: +49(0) 62 57/506 00-0  
Telefax: +49(0) 62 57/506 00-10

Internet: [www.wgdonline.eu](http://www.wgdonline.eu)  
E-mail: [info@wgdonline.eu](mailto:info@wgdonline.eu)